



**Fábio Lody**

Fábio Lody é instrutor da WOC (Centro de Treinamento Adobe) e já trabalhou nas áreas de produção de vários webstudios, como a Tribal Interativa.

Segunda-feira, 14 de abril de 2003  
Blue Steel

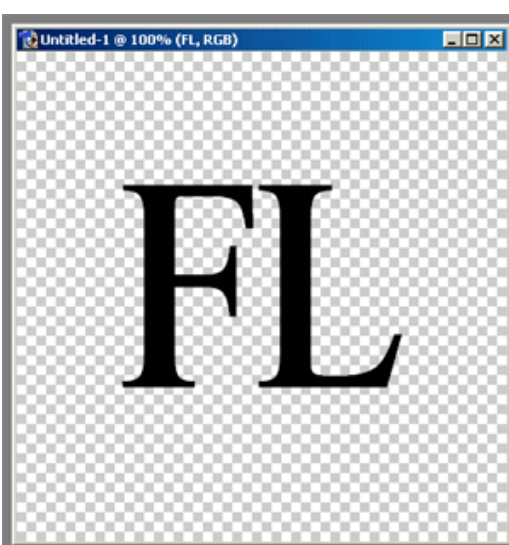
Caros amigos, antes de começar a nossa próxima matéria, quero lhes comunicar com enorme prazer que meu email novo, já está funcionando corretamente! Então se algum me enviou um email perguntando alguma coisa e não obteve resposta, tente novamente... e para meu novo email: [lody@clickmidia.com](mailto:lody@clickmidia.com) ou me procure no icq: 57510830 para qualquer dúvida crítica ou sugestão.

Bom, agora começando....

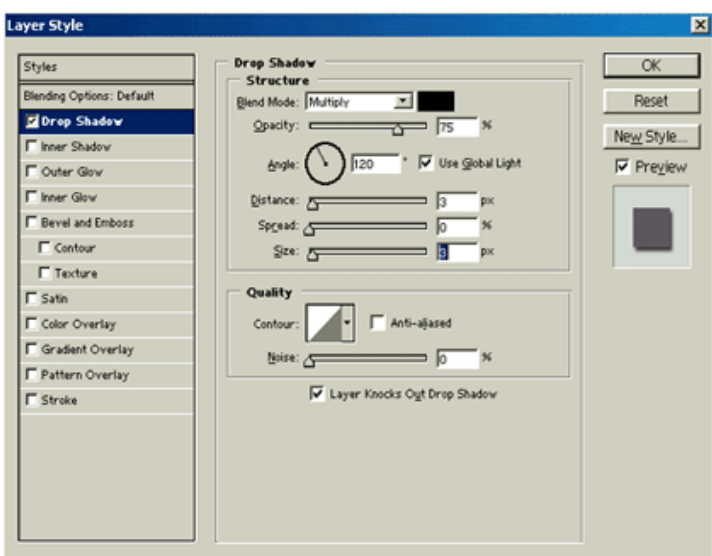
### Efeito " Blue Steel "

1º Passo: Crie uma imagem de um tamanho qualquer suficiente para caber seu texto

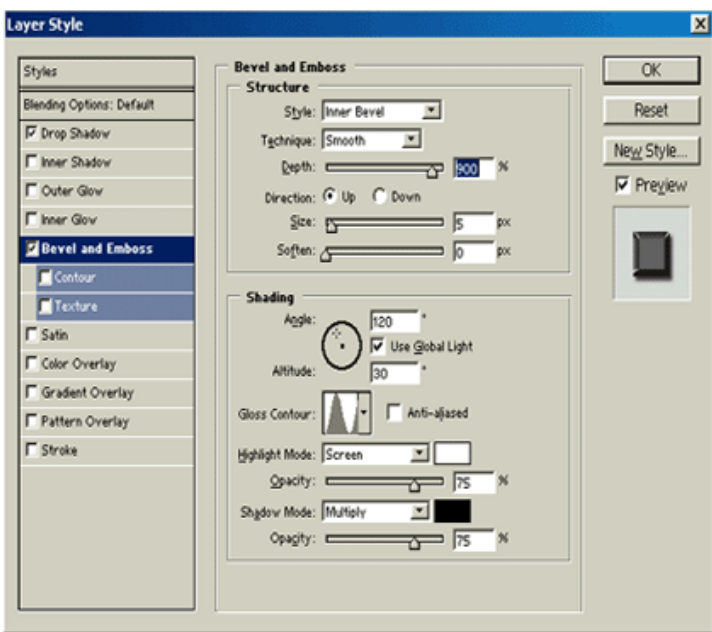
\*Obs: A cor não Importa nesse ponto ok?!



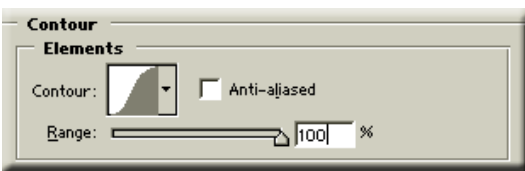
2º Passo: Agora vá em Camadas(Layers) .....Estilo de Camada (Layer Style) e selecione a opção Sombra Projetada ( Drop Shadow) e deize as opções como na imagem.



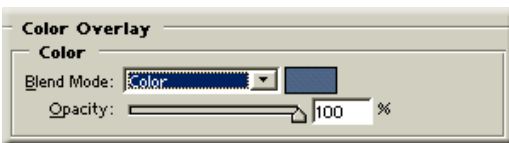
### Chanfro e Entalhe ( Bevel and Emboss )



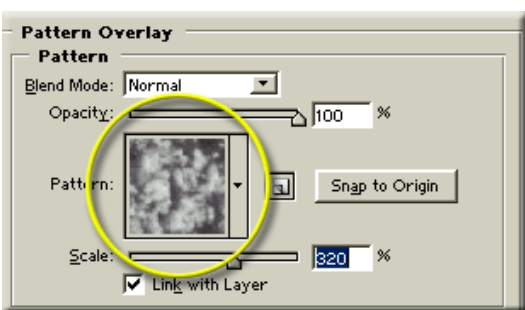
### Contorno (Contour)



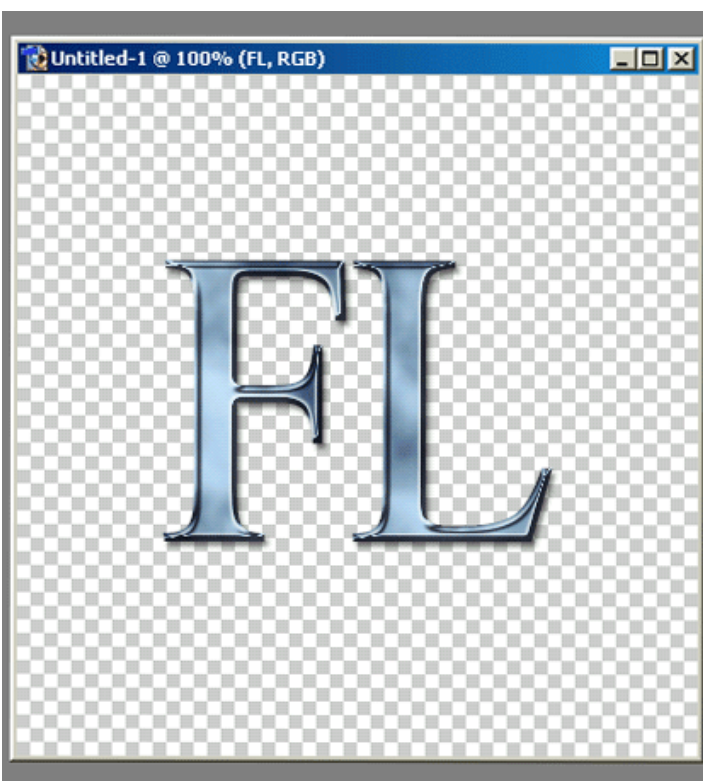
### Cor de Sobreposição ( Color Overlay)



### Sobreposição Padrão (Patern Overlay)



Aqui como ficará seu resultado final



Aqui depois de alguns retoques



Bom amigos até semana que vem..t+