


Fábio Lody  **Fábio Lody** é instrutor da WOC (Centro de Treinamento Adobe) e já trabalhou nas áreas de produção de vários webstudios, como a Tribal Interativa.

Sexta-feira, 18 de junho de 2004

Cabelos rebeldes

Salve meus amigos! Primeiramente eu gostaria de parabenizar meu colega de site, Julio César Martini (Colunista PHP), por completar a 100ª matéria publicada pelo iMasters e 3 anos de história aqui. Boa sorte e sucesso meu amigo, você merece.

Bom, como eu disse na matéria anterior, segue abaixo uma lista com as 15 matérias mais pedidas por leitores. Como podem perceber, restam 5. Irei completar a lista com a ajuda de vocês. As próximas 15 matérias serão escritas de acordo com essa lista, independente da dificuldade.

Os efeitos que obtiverem o maior numero de e-mails, não só irei resolvê-los, como também citar os nomes dos leitores que enviaram a sugestão. Eu gostaria também de dizer aos meus leitores que estou montando meu fotolog (www.fotolog.net/fabiolody) apenas com imagens criadas por mim. Conto com sua visita meus amigos. Bom vamos a nossa lista!

Lista de efeitos:

01. Mudar fundo quando o cabelo atrapalha
02. Gotas em latas de refrigerante
03. Efeitos de Luz
04. Efeitos de fundos para banners
05. Transformando foto em desenho
06. Tratando foto envelhecida
07. Criação de site pelo Photoshop
08. Criação de bordas
09. Texto em ouro com brilho
10. Pixel Art

Vamos lá...

Cabelos rebeldes

Descrição: Explicação sobre como alterarmos o fundo onde temos cabelos espalhados.

Software utilizado: Photoshop 7.0 em inglês (Funciona em qualquer versão)

Grau de Dificuldade: 8,0

Ao som de: *Fresno - Carpe Diem*

1º Passo: Abra uma foto qualquer e pressione "d" para nossas cores voltarem às principais. Será trabalhada a foto cedida pela modelo Amanda Suita.



Nesse momento explicarei um pouco mais sobre canais, já que iremos utilizar no 2º Passo.

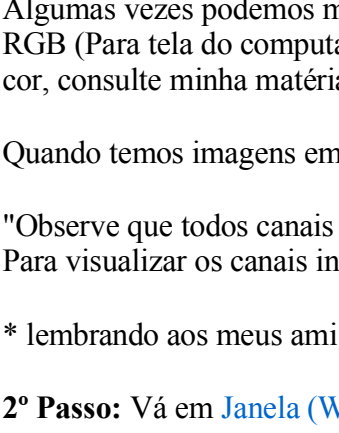
Algumas vezes podemos melhorar a qualidade de uma imagem mesclando dois ou mais canais. Fazemos isso usando o comando **Misturador de Canais** nos modos RGB (Para tela do computador) e em CMYK (para impressão), de acordo com a calibragem de seu monitor. (Para informações a respeito da calibragem pessoal de cor, consulte minha matéria sobre calibragem).

Quando temos imagens em RGB, nossa paleta "**canais**" nos mostra os canais vermelho, verde e azul. Agora um trecho do próprio help do Photoshop:

"Observe que todos canais de cor se encontram visíveis atualmente, inclusive o canal RGB, que é uma composição dos canais separados vermelho, verde e azul. Para visualizar os canais individualmente, use os ícones de olho da paleta."

* Lembrando aos meus amigos que "**Misturador de Canais**" no Photoshop em inglês se localiza em: **Image > Adjustments > Channel Mixer**.

2º Passo: Vá em **Janela (Window) > Canais (Channels)**...



Nesse momento precisamos analisar cuidadosamente cada um de nossos canais para descobriremos qual possui maior contraste.

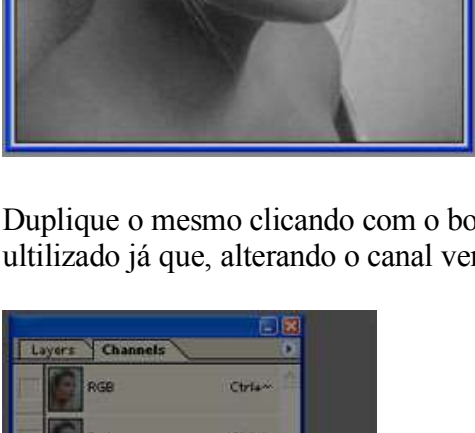
3º Passo: Em nosso caso, o canal com o maior contraste foi o verde.



Duque o mesmo clicando com o botão direito e em seguida "**Duplicate Channel**" (**Duplicar Canal**). Renomeie como Verde_02. Devemos duplicar o canal utilizado já que, alterando o canal verde matriz, estaríamos alterando na composição de nossa imagem e não é o que queremos.

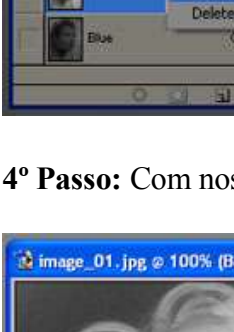


4º Passo: Com nosso canal **verde_02** ativo, iremos inverter suas propriedades de cor pressionando "**ctrl+i**".



5º Passo: Agora vá em **Edit (Editar) > Fade Invert**

6º Passo: Clique sobre a ferramenta "**Burn Tool**"...



E altere suas propriedades como mostrado abaixo:

Range: Shadows

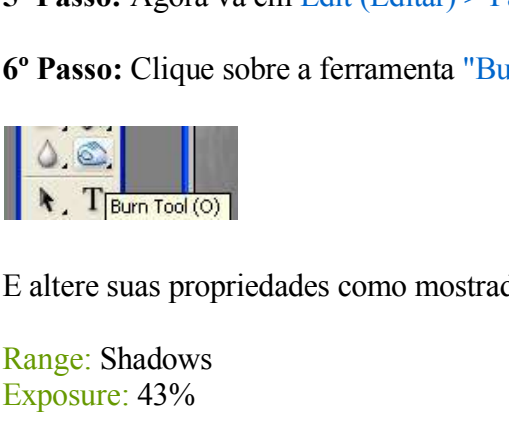
Exposure: 43%

7º Passo: Aumente a ponta da ferramenta "**Burn Tool**" usando "]" e "[" para diminuir, e trace o fundo da foto.

8º Passo: Mude a ferramenta para "**Dodge Tool**" e **Range** para **Highlights** e pinte por completo a parte interna.

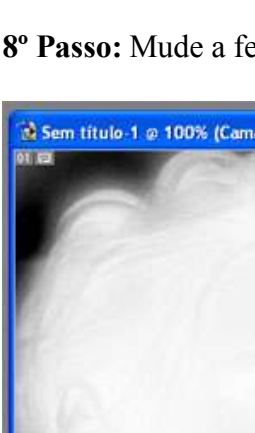


9º passo: Pressione "CTRL" e retorne à paleta de layers (camadas). Arraste sua seleção mantendo CTRL pressionado para outra imagem.



10º Passo: Altere a propriedade da Layer (camada) para **Luminosity (Luminosidade)**

* Retirei imagem do Photoshop PT para melhor visualização:



Nossa imagem ficará assim:



11º Passo: Duplica a camada da foto clicando com o botão direito e nomeie a nova camada como "foto". Agora altere sua propriedade para "**Normal**", como no passo 10º

12º Passo: Nesse momento, crie uma máscara para nossa camada "foto", clicando em **Layer (Camada) >> Add Layer Mask (Adicionar Mascarã de Camada) > Reveal All (Revelar Todas)**.

13º Passo: Clique sobre a ferramenta **Pincel (Brush Tool)** e altere sua ponta para "**Círculo Sólido**". O tamanho depende da região alterada.

14º Passo: Agora vá retirando as rebarbas. Lembrando que quando usamos máscara, usando a ponta em preto retiramos a rebarba, já em branco adicionamos.

Claro que nosso efeito final depende dos pontos de sombra de nossa foto, que não alterei. Caso tivéssemos que alterá-los precisaríamos de outra matéria somente para o tratamento. Outra coisa que a altera bem seria a imagem de fundo da foto.



Agradeço à modelo Amanda Suita por ceder sua foto.