

 **Fábio Lody** 
Fábio Lody é instrutor da WOC (Centro de Treinamento Adobe) e já trabalhou nas áreas de produção de vários webstudios, como a Tribal Interativa.

Quinta-feira, 23 de setembro de 2004
Efeito Gel

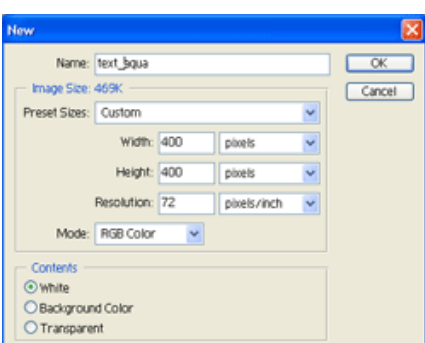
Olá amigos. Dando sequência aos efeitos de texto, hoje mostrarei como se criar um efeito bem usado na internet e de resultado muito atraente.

Gostaria também de lembrar aos leitores que possuímos um excelente fórum (www.imasters.com.br/forum) onde você poderá postar sua dúvida ou até ajudar aos outros com seu conhecimento, além de participar de vários desafios. Então não deixe de conhecer.

Também estarei lançando em breve meu novo site pessoal. Portanto, aguardem que este mês de outubro vem cheio de surpresas. Vamos lá!

Descrição: Explicação sobre criação de textos com efeitos de gel no Photoshop
Software utilizado: Adobe Photoshop em Inglês (Funciona em qualquer versão)
Grau de Dificuldade: 7,0
Ao som de: *Coldplay - God Put A Smile Upon Your Face*

1º Passo: Crie um arquivo de 400x400 pixels em RGB (a cor de fundo não influencia nesse momento).

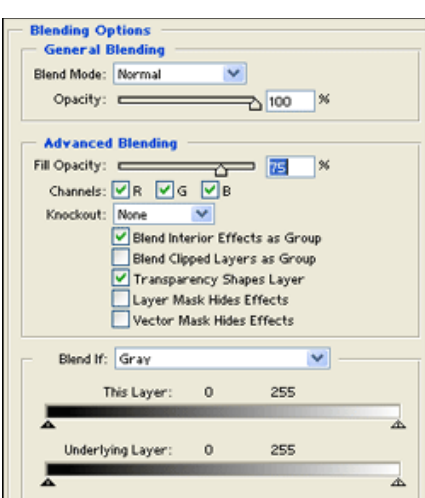


2º Passo: Escreva uma letra ou um texto qualquer para usarmos como teste. (Utilizei a fonte "Brie Heavy").

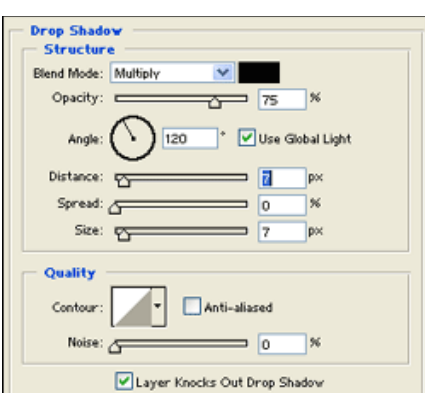


3º Passo: Vá na barra de Opções em **Layer > Layer Style > Blending Options** ou clique sobre o botão  **Add a Layer Style**.

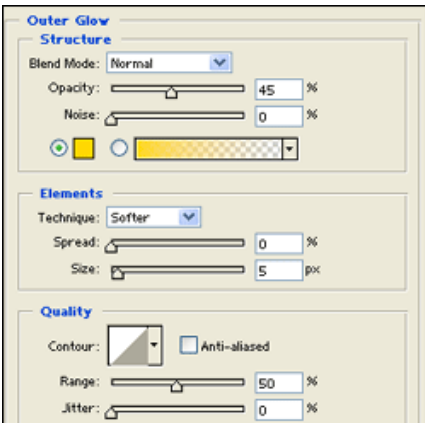
Blending Option



Drop Shadow

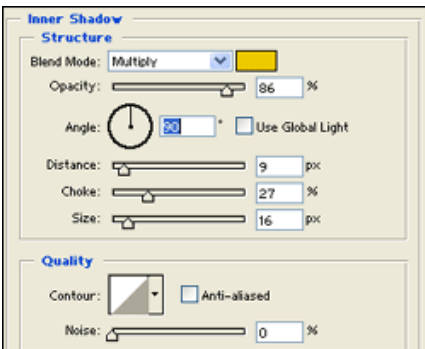


Outer Glow

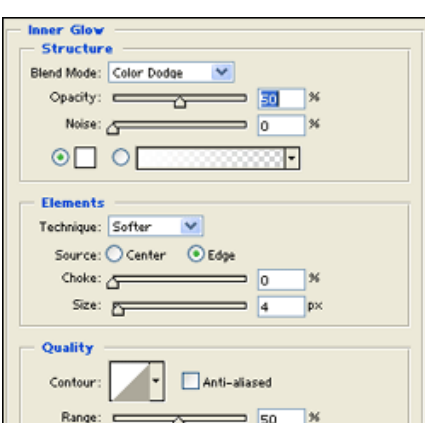


Usamos a cor #FFD801

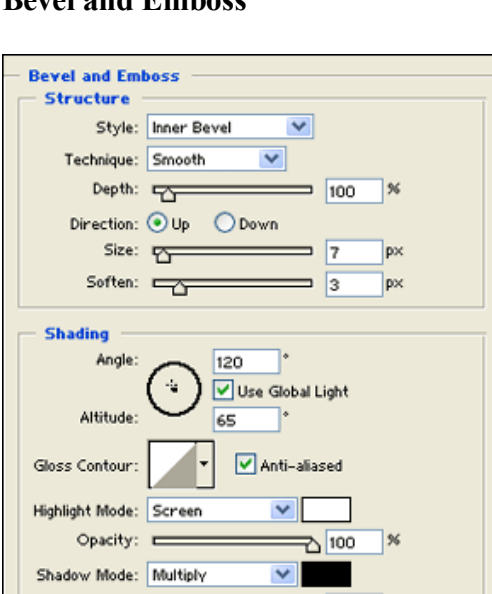
Inner Shadow



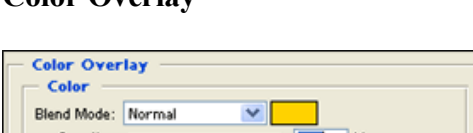
Inner Glow



Bevel and Emboss

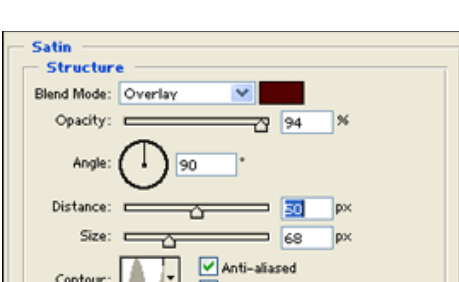


Color Overlay



Cor #FFD200

Satin



Nosso efeito final, lembrando que nosso texto **ainda está editável**.



Aqui com outra cor.



Perceba que nossa fonte possui uma leve transparência.

Bom espero que tenham gostado, um abraço a todos.